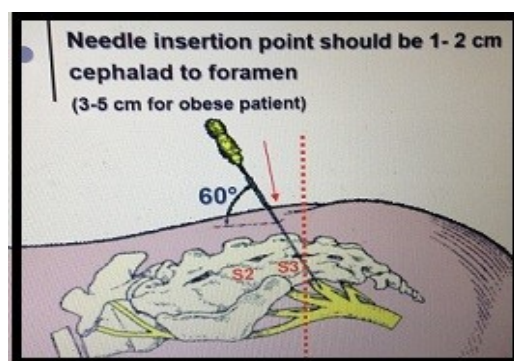


ΔΙΕΓΕΡΣΗ ΙΕΡΩΝ ΝΩΤΙΑΙΩΝ ΝΕΥΡΩΝ (sacral neuromodulation)

Η διέγερση των ιερών νωτιαίων νεύρων αποτελεί μία ελάχιστα επεμβατική και αναίμακτη τεχνική, η οποία απαιτεί βραχεία νοσηλεία και στοχεύει στην λειτουργική αποκατάσταση ασθενών με διαταραχές ούρησης και αφόδευσης. Η παρέμβαση διενεργείται σε δύο χρόνους. Σε πρώτο χρόνο, υπό τοπική αναισθησία, εμφυτεύεται διαδερμικά στο ιερό οστό (εντός του 3ου ιερού τμήματος) ένα ηλεκτρόδιο, το οποίο συνδέεται εξωτερικά με μία γεννήτρια. Η διαδικασία αυτή συνιστά την δοκιμαστική φάση λειτουργίας διάρκειας έως μία εβδομάδα, όπου δίνεται στον θεράποντα ιατρό και στον ασθενή η δυνατότητα αξιολόγησης της αποτελεσματικότητας της θεραπείας.



Επί αποτελεσματικής διέγερσης, ο ασθενής υποβάλλεται σε δεύτερο χρόνο στην εμφύτευση του μόνιμου νευροδιεγέρτη, όπου το ηλεκτρόδιο εντός του 3ου ιερού τμήματος, συνδέεται με την μπαταρία του διεγέρτη, η οποία τοποθετείται υποδορίως στο ύψος της λεκάνης





ΕΝΔΕΙΞΕΙΣ ΕΦΑΡΜΟΓΗΣ ΤΗΣ ΘΕΡΑΠΕΙΑΣ

- υπερλειτουργική ουροδόχος κύστη με ή χωρίς ακράτεια ούρων
- μη αποφρακτική επίσχεση ούρων
- νευρογενής ακράτεια ούρων
- ακράτεια κοπράνων
- χρόνια πυελικό άλγος και διαμεση κυστίτιδα

ΑΞΙΟΛΟΓΗΣΗ ΤΩΝ ΥΠΟΨΗΦΙΩΝ ΓΙΑ ΤΗ ΘΕΡΑΠΕΙΑ ΑΣΘΕΝΩΝ

- παθολογικό υπόστρωμα, λήψη φαρμάκων
- κλινική εκτίμηση από ουρολόγο και γαστρεντερολόγο ή γενικό χειρουργό
- τήρηση ημερολογίου ούρησης και κενώσεων
- ουροδυναμική μελέτη
- υπέρηχος, κυστεοσκόπηση, λοιπός απεικονιστικός έλεγχος
- νευρολογική εκτίμηση, ψυχολογικό προφίλ

ΕΠΙΠΛΟΚΕΣ ΤΗΣ ΜΕΘΟΔΟΥ

- πόνος στη θέση εμφύτευσης
- φλεγμονή χειρουργικού τρύματος
- διαταραχές εντερικής λειτουργίας και εμμήνου ρύσεως
- απόρριψη ξένου σώματος
- μετατόπιση ηλεκτροδίων, δυσλειτουργία διεγέρτη, αστοχία υλικού