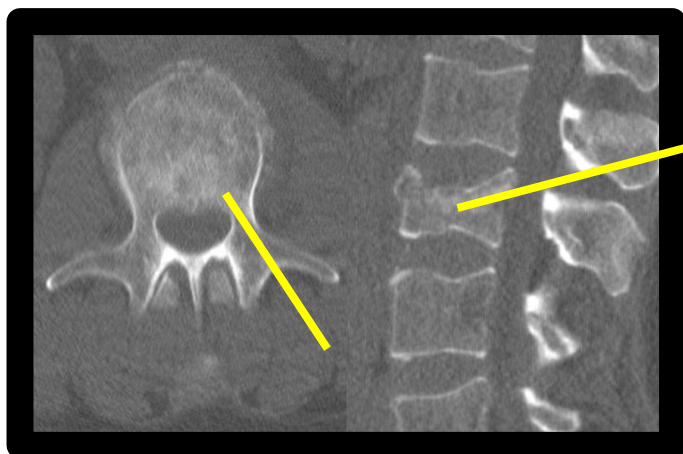


Κυφοπλαστική και σπονδυλοπλαστική



- Έλάχιστα επεμβατική θεραπεία με διαδερμική προσπέλαση.
- Ενδείκνυται για την θεραπεία του πόνου σε ασθενείς με οστεοπορωτικά κατάγματα και παθολογικά κατάγματα των σπονδύλων από μεταστατική νόσο.
- Αποκαθιστά το ύψος (**κυφοπλαστική** με μπαλόνη) ή απλά σταθεροποιεί (**σπονδυλοπλαστική** με έγχυση τσιμέντου) τον καταγματικό σπόνδυλο.
- Άμεση η ύφεση του άλγους και η κινητοποίηση του ασθενούς.
- Μικρό ποσοστό επιπλοκών (1-2%) (εξαγγείωση τσιμέντου, πνευμονική εμβολή, απόστημα, βλάβη του μεσοσπονδύλιου δίσκου)



Υπό ακτινοσκοπική καθοδήγηση εμφυτεύεται διαδερμικά ειδική βελόνη, η οποία εισέρχεται στο σώμα του καταγματικού σπονδύλου και εγχύει τσιμέντο ταχείας πήξης, σταθεροποιώντας με τον τρόπο αυτό το σπονδυλικό σώμα. Ο ασθενής κινητοποιείται άμεσα και ο πόνος υποχωρεί, ενώ προλαμβάνεται συγχρόνως η κύφωση της σπονδυλικής στήλης στο πάσχον επίπεδο.

